



**LIFE SECUR'**  
Formation



Votre sécurité,  
**Notre priorité**

**Catalogue 2026**



Sécurité incendie | Secourisme | Matières dangereuses | Prévention  
Services • Produits • Formations




[lifeseur-formation.fr](http://lifeseur-formation.fr)

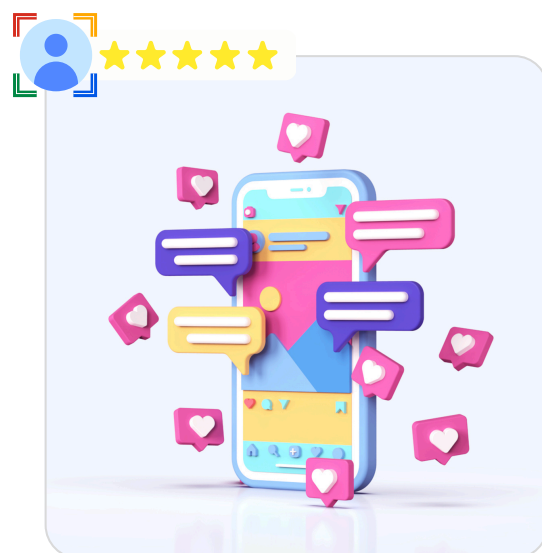


## REJOIGNEZ NOUS SUR LES RÉSEAUX



Parce que bien s'**informer**, c'est déjà se **protéger**.

LifeSecur' Form  tion : la prévention avec **dynamisme** et professionnalisme !





# SOMMAIRE



## FORMATIONS

3

### SECOURISME

Sauveteur secouriste du travail (SST).....	4
Maintien et actualisation des compétences SST.....	5
Gestes et postures.....	6
Urgences cardiaques : alerter - masser - défibriller....	7

### MATIÈRES DANGEREUSES

ADR Personnel autre que les conducteurs.....	8
--	---

### INCENDIE

Évacuation des locaux : établissement de soins.....	9
Évacuation des locaux : Guide file - Serre file - Responsable d'évacuation.....	10
Manipulation des extincteurs sur bac à feu.....	11
Combiné : Manipulation extincteurs + évacuation.....	12

### SUR MESURE

Création de formations sur mesure.....	13
--	----



## PRODUITS

14

Armoires à défibrillateur.....	15
Défibrillateur.....	18
Consommables pour défibrillateur (électrodes...)	19
Couverture anti feu.....	20
Kit évacuation.....	21
Panneaux signalétiques.....	22
Plan d'intervention, d'évacuation et consignes de sécurité.....	23
Trousses de secours professionnelles.....	24



## SERVICES

25

Maintenance de défibrillateur.....	26
Exercice d'évacuation incendie.....	27
DUERP : Document Unique d'Evaluation des Risques Professionnels - Création et mise à jour.....	28
IPRP : Intervenant en Prévention des Risques Professionnels.....	29
CSTMD : Conseiller à la Sécurité dans le Transport des Matières Dangereuses.....	30
Destruction de nids d'hyménoptères.....	31



## SAFETY DAY

32

Formule sur mesure, adaptée à vos besoins Nous contacter pour tout renseignement.....	33
--	----

Notre expertise à votre service  
Professionnalisme  
Bienveillance  
Pédagogie





## FORMATIONS

SECOURISME | SÉCURITÉ INCENDIE  
MATIÈRES DANGEREUSES | PRÉVENTION

Nos formations professionnelles sont animées par des **sapeurs-pompiers** en activité et des **spécialistes** de la prévention des risques.

FORMEZ-VOUS AVEC DES **EXPERTS DU TERRAIN !**

**Dynamiques et interactives**, elles allient rigueur, pédagogie ludique et bonne humeur pour un apprentissage efficace et bienveillant.

Optez pour la **qualité** et **l'expérience du terrain** afin de renforcer la sécurité et la prévention dans votre entreprise !







SEC001

# FORMATION INITIALE SST SAUVETEUR SECOURISTE DU TRAVAIL



**PUBLIC**  
4 à 10 personnes



**PRÉREQUIS**  
Aucun



**DURÉE**  
2 jours soit 14h



**OBJECTIFS  
DE FORMATION**

- Intervenir efficacement face à une situation d'accident
- Mettre en application ses compétences au profit de la santé et de la sécurité au travail, dans le respect de l'organisation de l'entreprise et des procédures spécifiques fixées en matière de prévention



## MÉTHODES PEDAGOGIQUES

- Études de cas
- Démonstrations pratiques
- Ateliers d'apprentissage des gestes et des conduites à tenir
- Simulations et mises en situation réalistes et adaptées au métier de chaque stagiaire



## PROGRAMME

- Se situer en tant que sauveteur secouriste du travail dans son entreprise
- La conduite à tenir en cas d'accident : protéger, examiner, faire alerter, secourir
- Secourir : Saignement abondant | Etouffement | Malaise | Brûlure | Douleur empêchant certains mouvements | Plaie qui ne saigne pas abondamment | Victime qui ne répond pas mais qui respire | Victime qui ne répond pas et qui ne respire pas
- Application de ses compétences de SST à la prévention dans son entreprise
- Épreuve certificative



## INTERVENANT

**Formateur dynamique** SST certifié INRS à jour de sa formation continue ayant de l'expérience dans la prévention des risques professionnels et **sapeur-pompier expérimenté** en activité.



## VALIDATION

Un **certificat de Sauveteur-Secouriste du Travail** est délivré au stagiaire qui a participé activement à l'ensemble de la formation et a fait l'objet d'une évaluation favorable.

**Recyclage** : obligatoire pour conserver la validité de son certificat : un jour **tous les 24 mois**.

Consignation **offerte** dans votre **registre de sécurité**.

## FINANCEMENT

OPCO, Région Grand-Est, France Travail, IPERIA, Direct, sous condition d'éligibilité

## RÈGLEMENTATION

Article R.4224-16, Article L4121-1, Article L4121-2, Article L4121-3 du Code du travail

## TARIF

Sur demande, selon condition d'exécution.



**Certifié  
par l'INRS**



**BON A SAVOIR !** Conformément à l'article 1 de l'Arrêté du 5 décembre 2002, les titulaires du certificat SST « Sauveteur Secouriste du Travail » à jour dans leurs obligations de formation continue, sont réputés détenir l'unité d'enseignement PSC « Prévention et Secours Civiques ».



**LIFE SECUR'**  
Formation





# FORMATION MAC SST : RECYCLAGE SAUVETEUR SECOURISTE DU TRAVAIL MAINTIEN ET ACTUALISATION DES COMPÉTENCES

SEC002



## MÉTHODES PÉDAGOGIQUES

- Études de cas
- Démonstrations pratiques
- Ateliers d'apprentissage des gestes et des conduites à tenir
- Simulations et mises en situation réalistes et adaptées au métier de chaque stagiaire



## PROGRAMME

- Se situer en tant que sauveteur secouriste du travail dans son entreprise
- La conduite à tenir en cas d'accident : protéger, examiner, faire alerter, secourir
- Secourir : Saignement abondant | Etouffement | Malaise | Brûlure | Douleur empêchant certains mouvements | Plaie qui ne saigne pas abondamment | Victime qui ne répond pas mais qui respire | Victime qui ne répond pas et qui ne respire pas
- Application de ses compétences de SST à la prévention dans son entreprise
- Épreuve certificative

## FINANCEMENT

OPCO, Région Grand-Est, France Travail, IPERIA, Direct, sous condition d'éligibilité

## RÉGLEMENTATION

Article R.4224-16, Article L4121-1, Article L4121-2, Article L4121-3 du Code du travail

## TARIF

Sur demande, selon condition d'exécution.



**Certifié  
par l'INRS**



**PUBLIC**  
4 à 10 personnes



**PRÉREQUIS**  
Aucun



**DURÉE**  
1 jour soit 7h



**OBJECTIFS  
DE FORMATION**

- Intervenir efficacement face à une situation d'accident
- Mettre en application ses compétences au profit de la santé et de la sécurité au travail, dans le respect de l'organisation de l'entreprise et des procédures spécifiques fixées en matière de prévention



## INTERVENANT

**Formateur dynamique** SST certifié INRS à jour de sa formation continue ayant de l'expérience dans la prévention des risques professionnels et **sapeur-pompier expérimenté** en activité.



## VALIDATION

Un **certificat de Sauveteur-Secouriste du Travail** est délivré au stagiaire qui a participé activement à l'ensemble de la formation et a fait l'objet d'une évaluation favorable.

**Recyclage** : obligatoire pour conserver la validité de son certificat : un jour **tous les 24 mois**.

Consignation **offerte** dans votre **registre de sécurité**.



**BON A SAVOIR !** Conformément à l'article 1 de l'Arrêté du 5 décembre 2002, les titulaires du certificat SST « Sauveteur Secouriste du Travail » à jour dans leurs obligations de formation continue, sont réputés détenir l'unité d'enseignement PSC « Prévention et Secours Civiques ».



**LIFE SECUR'**  
Formation







SEC008

# FORMATION URGENCES CARDIAQUES ALERTER-MASSER-DÉFIBRILLER



## MÉTHODES PÉDAGOGIQUES

- Exposés interactifs
- Démonstrations pratiques
- Ateliers d'apprentissage des gestes et des conduites à tenir



## PROGRAMME

- La conduite à tenir en cas d'accident : protéger, examiner, alerter
- AVC vs Arrêt cardiaque
- L'arrêt cardio-respiratoire : causes, conséquences et conduites à tenir
- Utilisation d'un défibrillateur
- Massage cardiaque (RCP : Réanimation Cardio-Pulmonaire)

## FINANCEMENT

OPCO, Région Grand-Est,  
France Travail, Direct, sous  
condition d'éligibilité

## TARIF

Sur demande, selon condition d'exécution.

## RÈGLEMENTATION

Article R.4224-16, Article L4121-1,  
Article L4121-2, Article L4121-3  
du Code du travail



**PUBLIC**  
4 à 10 personnes



**PRÉREQUIS**  
Aucun



**DURÉE**  
2h



**OBJECTIFS  
DE FORMATION**

- Alerter les secours
- Agir face à un arrêt cardiaque en utilisant un défibrillateur
- Pratiquer une Réanimation Cardio-Pulmonaire en attendant l'arrivée des secours



## INTERVENANT

**Formateur dynamique** en  
prévention, secours civiques et  
SST, certifié INRS à jour de sa  
formation continue et **sapeur-  
pompier expérimenté** en activité.



## VALIDATION

Une **attestation** est délivrée au  
stagiaire qui a participé  
activement à l'intégralité de la  
formation et a fait l'objet d'une  
évaluation favorable.

**Recyclage** : vivement conseillé  
tous les 24 mois.

Consignation **offerte** dans votre  
**registre de sécurité**.



**BON A SAVOIR !** En suivant cette formation vous ne serez pas détenteur du PSC « Prévention et Secours Civiques ». Conformément à l'article 1 de l'Arrêté du 5 décembre 2002, seuls les titulaires du certificat SST « Sauveteur Secouriste du Travail » à jour dans leurs obligations de formation continue, sont réputés détenir l'unité d'enseignement PSC.



LIFE SECUR'  
Formation





SEC010

# FORMATION GESTES ET POSTURES



## MÉTHODES PÉDAGOGIQUES

- Exposés interactifs
- Démonstrations pratiques
- Projections de situation et proposition de solution en adéquation avec le métier des stagiaires



## PROGRAMME

- Les statistiques en termes d'accidents du travail et de maladies professionnelles
- Les notions d'anatomie, de physiologie et de pathologie
- Le mécanisme d'apparition du dommage
- Les techniques de musculation douce préconisées par les professionnels de santé
- Les techniques du lever-porter de charge
- Les principes d'aménagement des postes de travail

## FINANCEMENT

OPCO, Région Grand-Est,  
France Travail, Direct, sous  
condition d'éligibilité

## TARIF

Sur demande, selon condition d'exécution.

## RÈGLEMENTATION

Article L4121-1, Article L4121-2,  
Article L4121-3 du Code du  
travail



**PUBLIC**  
4 à 10 personnes



**PRÉREQUIS**  
Aucun



**DURÉE**  
4h



## OBJECTIFS DE FORMATION

- Connaître les risques liés aux gestes et postures de travail
- Repérer, dans son poste de travail, les gestes et postures sources de troubles musculo-squelettiques (TMS)
- Connaître et adapter les techniques préconisées en matière de sécurité physique et d'économie d'effort, afin de se protéger
- Assurer une maintenance efficace en toute sécurité



## INTERVENANT

**Formateur dynamique** en  
prévention, gestes et postures.



## VALIDATION

Une **attestation** est délivrée au stagiaire qui a participé activement à l'intégralité de la formation et a fait l'objet d'une évaluation favorable.

**Recyclage** : vivement conseillé  
tous les 24 mois.

Consignation **offerte** dans votre  
**registre de sécurité**.



**BON A SAVOIR !** Cette formation ne délivre pas le certificat PRAP  
« Prévention des Risques liés à l'Activité Physique ».



LIFE SECUR'  
Formation







# FORMATION ADR PERSONNEL AUTRE QUE LES CONDUCTEURS

DGR002



## MÉTHODES PEDAGOGIQUES

- Exposés interactifs
- Exercices pratiques



## PROGRAMME

- Champ d'application
- Classification
- Prescriptions de manutention
- Prescriptions de transport avec exemptions
- Prescriptions de transport sans exemptions
- Prescriptions diverses
- Test

## FINANCEMENT

OPCO, Région Grand-Est,  
France Travail, Direct, sous  
condition d'éligibilité

## TARIF

Sur demande, selon condition d'exécution.

## RÈGLEMENTATION

ADR, chapitres 1.3 et 8.2



## PUBLIC

Hors personnel conducteur  
max. 10 personnes



## PRÉREQUIS

Aucun



## DURÉE

3h minimum avec contenu  
et durée adaptables à la  
demande



## OBJECTIFS

### DE FORMATION

- Comprendre le thème du transport routier des marchandises dangereuses
- Obtenir la qualification requise pour chaque employé en relation avec des matières dangereuses transportées par voie routière



## INTERVENANT

**Formateur dynamique**, conseiller à la sécurité pour le transport de marchandises dangereuses, à jour de sa formation continue et **sapeur-pompier expérimenté** en activité.

Expérience dans la prévention des risques professionnels.



## VALIDATION

Une **attestation** est délivrée au stagiaire qui a participé activement à l'intégralité de la formation.

Validation par un questionnaire en fin de session : 80 pts minimum

**Recyclage** : Obligatoire **tous les 24 mois**, lors de la révision de l'ADR.

Consignation **offerte** dans votre **registre de sécurité**.



**BON A SAVOIR !** Cette formation s'adresse uniquement à l'ensemble des personnels qui manutentionnent, chargent, déchargent, sont en contact avec des matières dangereuses, HORS conducteurs.



LIFE SECUR'  
Formation





INC007

# FORMATION SÉCURITÉ INCENDIE ÉVACUATION ETS DE SOINS : GUIDE FILE | SERRE FILE | RESPONSABLE D'ÉVACUATION



## MÉTHODES PÉDAGOGIQUES

- Exposés interactifs
- Exercices pratiques
- Repérage des organes de sécurité incendie lors des formations en intra-entreprise



## PROGRAMME

- Le cadre réglementaire
- Connaissance de l'établissement
- Analyse des risques et identification des zones à risques
- Les matériels et aménagements contribuant au bon déroulement des évacuations : balisage, éclairage, désenfumage, plans d'évacuation...
- Étude des protocoles spécifiques aux établissements de soins
- Les rôles de chaque acteur lors d'une évacuation incendie
- L'évacuation
- Mise en situation
- Débriefing et retour d'expérience pour renforcer les acquis

## FINANCEMENT

OPCO, Région Grand-Est,  
France Travail, Direct, sous  
condition d'éligibilité

## TARIF

Sur demande, selon condition d'exécution.

## RÉGLEMENTATION

Article R.4227-39 du Code du  
travail



## PUBLIC

4 à 10 personnes



## PRÉREQUIS

Aucun



## DURÉE

3h



## LIEU

Sur site : *hôpital, EHPAD,  
clinique, etc.*



## OBJECTIFS DE FORMATION

- Appliquer et respecter les consignes de sécurité spécifiques à un établissement de soins
- Acquérir les connaissances nécessaires pour organiser et gérer une évacuation rapide face à un début d'incendie.
- Appréhender les risques liés aux fumées
- Connaître les différentes situations d'évacuation
- Identifier au quotidien des anomalies pouvant ralentir ou empêcher l'évacuation.
- Devenir un acteur de la prévention incendie dans son établissement



## INTERVENANT

**Formateur dynamique** en incendie, à jour de sa formation continue et **sapeur-pompier expérimenté** en activité.

**IPRP** : Intervenant en Prévention des Risques Professionnels enregistré auprès de la DREETS Grand Est.



## VALIDATION

Une **attestation** est délivrée au stagiaire qui a participé activement à l'intégralité de la formation et a fait l'objet d'une évaluation favorable.

**Recyclage** : Vivement recommandé tous les **24 mois**.

Consignation **offerte** dans votre **registre de sécurité**.



LIFE SECUR'  
Formation







INC003

# FORMATION SÉCURITÉ INCENDIE ÉVACUATION DES LOCAUX : GUIDE FILE | SERRE FILE | RESPONSABLE D'ÉVACUATION



## MÉTHODES PÉDAGOGIQUES

- Exposés interactifs
- Exercices pratiques
- Repérage des organes de sécurité incendie lors des formations en intra-entreprise



## PROGRAMME

- Le cadre réglementaire
- Connaissance de l'établissement
- Analyse des risques et identification des zones à risques
- Les matériels et aménagements contribuant au bon déroulement des évacuations : balisage, éclairage, désenfumage, plans d'évacuation...
- Etude des protocoles réglementaires
- Les rôles de chaque acteur lors d'une évacuation incendie
- L'évacuation
- Mise en situation
- Débriefing et retour d'expérience pour renforcer les acquis

## FINANCEMENT

OPCO, Région Grand-Est,  
France Travail, Direct, sous  
condition d'éligibilité

## TARIF

Sur demande, selon condition d'exécution.

## RÉGLEMENTATION

Article R.4227-39 du Code du  
travail



## PUBLIC

4 à 10 personnes



## PRÉREQUIS

Aucun



## DURÉE

3h



## OBJECTIFS DE FORMATION

- Appliquer et respecter les consignes de sécurité spécifiques à l'entreprise
- Acquérir les connaissances nécessaires pour organiser et gérer une évacuation rapide face à un début d'incendie
- Appréhender les risques liés aux fumées
- Connaître les différentes situations d'évacuation
- Identifier au quotidien des anomalies pouvant ralentir ou empêcher l'évacuation
- Devenir un acteur de la prévention incendie dans son établissement



## INTERVENANT

**Formateur dynamique** en  
incendie, à jour de sa formation  
continue et **sapeur-pompier  
expérimenté** en activité.

Intervenant en Prévention des  
Risques Professionnels  
enregistré auprès de la DREETS  
Grand Est.



## VALIDATION

Une **attestation** est délivrée au  
stagiaire qui a participé  
activement à l'intégralité de la  
formation et a fait l'objet d'une  
évaluation favorable.

**Recyclage** : Vivement  
recommandé tous les **24 mois**.

Consignation **offerte** dans votre  
**registre de sécurité**.



LIFE SECUR'  
Formation





# FORMATION SÉCURITÉ INCENDIE MANIPULATION DES EXTINCTEURS SUR BAC A FEU

INC002



## MÉTHODES PÉDAGOGIQUES

- Exposés interactifs
- Exercices pratiques
- Repérage des moyens de secours lors des formations en intra-entreprise



## PROGRAMME

- Le cadre réglementaire
- Les causes d'incendie
- Le triangle du feu
- Les classes de feux
- La propagation
- Les moyens d'extinction
- Les consignes de sécurité incendie
- La protection
- Manipulation d'extincteurs sur bac à feu écologique

## FINANCEMENT

OPCO, Région Grand-Est,  
France Travail, Direct, sous  
condition d'éligibilité

## TARIF

Sur demande, selon condition d'exécution.

## RÉGLEMENTATION

Article R.4227-39 du Code du  
travail



**PUBLIC**  
4 à 10 personnes



**PRÉREQUIS**  
Aucun



**DURÉE**  
3h



**OBJECTIFS  
DE FORMATION**

- Connaître les outils d'extinction et les consignes d'urgence
- Protéger les personnes, les biens et limiter les conséquences d'un sinistre incendie
- Savoir réagir en cas de départ de feu
- Mettre en oeuvre le bon moyen d'extinction
- Maîtriser le maniement de l'extincteur
- Maîtriser les consignes d'urgence au sein de l'établissement



## INTERVENANT

**Formateur dynamique** en  
incendie, à jour de sa formation  
continue et **sapeur-pompier  
expérimenté** en activité.



## VALIDATION

Une **attestation** est délivrée au  
stagiaire qui a participé  
activement à l'intégralité de la  
formation et a fait l'objet d'une  
évaluation favorable.

Validation lors d'un atelier  
pratique.

**Recyclage** : Vivement  
recommandé tous les **24 mois**.

Consignation **offerte** dans votre  
**registre de sécurité**.



**BON A SAVOIR !** En suivant cette formation vous deviendrez un EPI "Equipier de Première Intervention"



LIFE SECUR'  
Formation







INC008

# FORMATION SÉCURITÉ INCENDIE **COMBINÉ : MANIPULATION DES EXTINCTEURS + ÉVACUATION**



**PUBLIC**  
4 à 10 personnes



**PRÉREQUIS**  
Aucun



**DURÉE**  
4h



**OBJECTIFS  
DE FORMATION**

- Connaître les outils d'extinction et les consignes d'urgence
- Protéger les personnes, les biens et limiter les conséquences d'un sinistre incendie
- Savoir réagir en cas de départ de feu
- Mettre en oeuvre le bon moyen d'extinction
- Maîtriser le maniement de l'extincteur
- Appréhender les risques liés aux fumées
- Savoir organiser une évacuation



## MÉTHODES PÉDAGOGIQUES

- Exposés interactifs
- Exercices pratiques
- Repérage des moyens de secours lors des formations en intra-entreprise



## PROGRAMME

- Le cadre réglementaire
- Les causes d'incendie
- Le triangle du feu
- Les classes de feux
- La propagation
- Les moyens d'extinction
- Les consignes de sécurité incendie
- La protection
- Manipulation d'extincteurs sur bac à feu écologique
- Etude des protocoles d'évacuation réglementaires
- Les rôles de chaque acteur lors d'une évacuation incendie
- L'évacuation
- Mise en situation
- Débriefing et retour d'expérience pour renforcer les acquis

## FINANCEMENT

OPCO, Région Grand-Est,  
France Travail, Direct, sous  
condition d'éligibilité

## RÉGLEMENTATION

Article R.4227-39 du Code du  
travail

## TARIF

Sur demande, selon condition d'exécution.



## INTERVENANT

**Formateur dynamique** en  
incendie, à jour de sa formation  
continue et **sapeur-pompier**  
**expérimenté** en activité.



## VALIDATION

Une **attestation** est délivrée au  
stagiaire qui a participé  
activement à l'intégralité de la  
formation et a fait l'objet d'une  
évaluation favorable.

Validation lors d'un atelier  
pratique.

**Recyclage** : Vivement  
recommandé tous les **24 mois**.

Consignation **offerte** dans votre  
**registre de sécurité**.



**BON A SAVOIR !** En suivant cette formation vous deviendrez un EPI "Equipier de Première Intervention".



**LIFE SECUR'**  
Formation





## CRÉATION DE FORMATIONS SUR MESURE



### Des **solutions flexibles** pour répondre à **vos besoins**

Permet de répondre aux spécificités de votre structure et d'adapter la formation à votre demande.

- Analyser vos besoins
- Élaborer votre programme
- Préparer l'intervention
- Réaliser l'intervention
- Évaluer les stagiaires
- Assurer le suivi

#### FORMATS ADAPTÉS

En **intra (votre entreprise)** pour une formation sur mesure inscrite dans un projet institutionnel

En **inter (multi-entreprises)** pour échanger sur les différentes expériences de chacun, en dehors de son cadre de travail

- Des formations dans vos locaux ou en externe
- Des intervenants experts et dynamiques
- Un suivi sur le long terme

#### FINANCEMENT

OPCO, Région Grand-Est, France Travail, Direct, sous condition d'éligibilité.

#### TARIF

Sur demande, selon condition d'exécution.

#### GAGE DE QUALITE

Agrément ou certification de nos formations en Santé et Sécurité au Travail par l'INRS ou la DREETS.



**PUBLIC**  
Tout le personnel



**PRÉREQUIS**  
Aucun



**DURÉE**  
Variable selon la demande



**OBJECTIFS  
DE FORMATION**

- Définis ensemble
- Sur mesure en fonction de vos besoins
- En adéquation avec la réalité du terrain
- Conforme aux exigences réglementaires de votre secteur d'activité



#### INTERVENANT

**Formateur dynamique**, à jour de sa formation continue et **sapeur-pompier expérimenté** en activité.

**IPRP** : Intervenant en Prévention des Risques Professionnels enregistré auprès de la DREETS Grand Est.



#### VALIDATION

Une **attestation** est délivrée au stagiaire qui a participé activement à l'intégralité de la formation et a fait l'objet d'une évaluation favorable.

Consignation **offerte** dans votre **registre de sécurité**.



**BON A SAVOIR !** L'ingénierie de formation n'a plus de secret pour nous, nous serions ravis de vous accompagner dans votre projet !





## PRODUITS

DEFIBRILLATEUR | TROUSSE DE SECOURS  
PANNEAUX SIGNALÉTIQUES | PLANS

Découvrez notre gamme de produits dédiés à la sécurité et à la **prévention des risques** : nous vous proposons des **solutions** clé en mains !

DU MATÉRIEL DE SÉCURITÉ **FIABLE**

& CONFORME À LA  
**RÉGLEMENTATION**

Conformes aux normes en vigueur, nos équipements allient **qualité**, **fiabilité** et simplicité d'utilisation afin de garantir une protection optimale en toutes circonstances.

**Sécurisez** votre environnement  
dès maintenant avec les  
produits **LifeSecur'** !







DAE

## PRODUIT ARMOIRE EXTÉRIEURE POUR DÉFIBRILLATEUR



### ARMOIRE POUR FAÇADE EXTÉRIEURE CHAUFFÉE ET VENTILÉE DEFISIGN / AIVIA 200

Armoire **résistante aux intempéries**, avec **système de chauffage** et de **ventilation intégré**, robuste et léger, ce boîtier est composé de deux parties distinctes : un capot en polycarbonate et un support en ABS.

Ces matériaux sont utilisés dans le milieu de l'automobile et présentent donc une **excellente résistance aux chocs**.



### CARACTÉRISTIQUES

- **Protection** contre le froid et la chaleur : avec système de chauffage et de ventilation intégré et autonome
- **Éclairage** jour/nuit
- **Alimentation électrique nécessaire**
- Boîtier robuste et facile d'accès
- Boîtier équipé d'une **alarme sonore** : 105dB qui se déclenche en cas d'ouverture du capot
- Compatible avec plusieurs modèles de défibrillateurs
- Matériel de fixation : **inclus**
- Installation : **incluse**
- **Alimentation** : 24 VDC 75 Watts, à source à puissance limitée
- **Températures d'utilisation** :  
Minimale : -20°C ; Maximale : 55°C
- **Alertes Températures** : Basse : 5°C ; Haute : 40°C
- **Option chauffage** :  
Déclenchement du chauffage à 13°C  
Déclenchement du ventilateur : 27°C
- **Dimensions (HxLxP)** : 423 x 388 x 201 mm
- **Poids** : 3,5 kg
- Garantie : **2 ans**

### RÉGLEMENTATION

Loi n° 2018-527 du 28 juin 2018 relative au défibrillateur cardiaque, décret n°2007-705 du 4 mai 2007 relatif à l'utilisation des DAE, décret n°2018-1186 du 19 décembre 2018, pris en application de la loi n°2018-528 du 28 juin 2018

### TARIF

Sur demande, selon condition d'exécution.



#### LIEU

Installation sur la façade **extérieure** de votre bâtiment



#### POURQUOI C'EST IMPORTANT ?

Placé à l'extérieur, votre défibrillateur devra obligatoirement être préservé grâce à cette armoire chauffée/ventilée



#### BRANCHEMENT ÉLECTRIQUE

Obligatoire afin de :

- préserver la durée de vie de la batterie de votre DAE
- conserver la garantie de votre DAE





DAE

## PRODUIT BOÎTIER INTÉRIEUR POUR DÉFIBRILLATEUR



**BOITIER INTÉRIEUR**  
DEFISIGN

Ce **boîtier mural** de couleur vive est **universel** et peut accueillir tous les défibrillateurs que nous proposons. Il est équipé d'une **alarme sonore** qui se désactive par le biais d'un interrupteur situé à l'intérieur.



### CARACTÉRISTIQUES

- Boîtier robuste et facile d'accès
- Boîtier équipé d'une **alarme sonore** : 100dB qui se déclenche en cas d'ouverture de la porte
- Compatible avec plusieurs modèles de défibrillateurs
- Non compatible avec le DAE Cardiac Science Powerheart G3 et le DAE Physio-Control Lifepak 500 avec sac (le boîtier mural peut néanmoins les accueillir sans leur sac)
- **Alimentation** : Piles LR44/A76
- **Dimensions extérieures (LxHxP)** : 36 x 36 x 20 cm
- **Dimensions vitre** : 27 x 32 cm
- **Poids** : 5.5 kgs
- Matériel de fixation : **inclus**
- Installation : **incluse**
- Garantie : **2 ans**

### RÉGLEMENTATION

Loi n° 2018-527 du 28 juin 2018 relative au défibrillateur cardiaque, décret n°2007-705 du 4 mai 2007 relatif à l'utilisation des DAE, décret n°2018-1186 du 19 décembre 2018, pris en application de la loi n°2018-528 du 28 juin 2018

### TARIF

Sur demande, selon condition d'exécution.



#### LIEU

Installation **uniquement** à l'**intérieur** de votre bâtiment



#### POURQUOI C'EST IMPORTANT ?

Placé à l'intérieur, votre défibrillateur sera protégé et préservé grâce à ce boîtier



#### ALIMENTATION PAR PILES

- Piles **fournies**
- Aucun branchement électrique



**LIFE SECUR'**  
Formation





# PRODUIT SUPPORT MURAL INTÉRIEUR POUR DÉFIBRILLATEUR

DAE



## SUPPORT MURAL INTÉRIEUR DEFISIGN

Solution **simple** et pratique pour fixer un défibrillateur sur un mur en **intérieur**.

En raison du **haut bord** du support, le DAE reste en place et stable. Pour plus de sécurité, vous pouvez sécuriser l'appareil avec la **sangle**.

Cette sangle à pression est facile à retirer en cas d'urgence.



## CARACTÉRISTIQUES

- Support robuste et facile d'accès.
- Compatible avec plusieurs modèles de défibrillateurs
- Certains DAE livrés dans un sac de transport ne rentrent pas dans le support. Cela concerne les appareils Cardiac Science, Life-Point, Zoll AED Plus et Primedic. Ces DAE s'adapteront sans sac
- **Sangle de fixation** à pression avec système d'attaches rapides
- **Poids** : 0.7 kgs
- Matériel de fixation : **inclus**
- Installation : **incluse**
- Garantie : **2 ans**

## RÉGLEMENTATION

Loi n° 2018-527 du 28 juin 2018 relative au défibrillateur cardiaque, décret n°2007-705 du 4 mai 2007 relatif à l'utilisation des DAE, décret n°2018-1186 du 19 décembre 2018, pris en application de la loi n°2018-528 du 28 juin 2018

## TARIF

Sur demande, selon condition d'exécution.



### LIEU

Installation **uniquement** à l'**intérieur** de votre bâtiment



### POURQUOI C'EST IMPORTANT ?

Placé à l'intérieur, votre défibrillateur sera attaché afin de limiter les chutes



### SYSTÈME DE FIXATION DU DÉFIBRILLATEUR

Sangle à pression, accès facile et rapide







## DÉFIBRILLATEUR MINDRAY BENEHEART C1A

Le Mindray Beneheart C1A est un défibrillateur cardiaque grand public, parfait pour exécuter une réanimation en toutes circonstances. Il convient autant à des utilisateurs formés aux premiers secours, qu'à des sauveteurs sans formation.



### POINTS FORTS DE CE MODÈLE

- **Très résistant** : intérieur ou extérieur, IP-55, poussière, pluie, jets d'eau, altitude jusqu'à 4575m, résiste à une chute de 1,5 mètres
- **Mode pédiatrique** : réanimation cardio - pulmonaire sur enfant, ajuste le niveau de charge de l'électro choc et l'assistance RCP
- Électrodes compatibles **adultes et enfants**
- **Prêt à l'emploi** : avec électrodes pré connectées
- **Technologie ResQNavi** : ajuste les instructions en temps réels pour les secouristes inexpérimentés



### CARACTÉRISTIQUES

- **Dimensions (LxHxP)** : 21 x 28.6 x 7,8 cm
  - **Poids** : 2 kgs, batterie incluse
- Audio, Métronome, Puissance de choc >200J, Protocole RCR enfant adapté, bouton enfant, Détection de Pacemaker, L'utilisateur peut extraire les données CPR, Multilingue

- **Volume adaptatif des instructions vocales** selon niveau du bruit ambiant
- **Technologie QShock** : exécution rapide des chocs et ajustements selon corpulence du patient
- Appareil **multilingue**
- **Autotests quotidiens** : voyant vert clignotant indique que le dispositif est prêt à être utilisé
- **Faible coût d'entretien** : la batterie et les électrodes ont une durée de vie d'environ 5 ans
- Si le défibrillateur n'est pas ou peu utilisé, son **coût de revient total** et de maintenance sur 10 ans reste **très bas**

- **IP-55**
- Mise en fonction de l'appareil : **inclus**
- Contrat de Maintenance : **inclus**
- Garantie : **10 ans**
- Durée de vie batterie : env. **5 ans**
- Durée de vie électrodes : env. **5 ans**



### INCLUS DANS VOTRE PACK DÉFIBRILLATEUR

- DAE Mindray Beneheart C1A
- Une batterie
- Une paire d'électrodes mixtes
- Manuel d'utilisation
- Kit signalisation réglementaire obligatoire
- Informations sur la maintenance
- Kit premiers secours : Ciseaux à vêtements, Rasoir pour préparer la peau à l'application des électrodes, Gants à usage unique, Lingettes désinfectantes, Masque de protection pour insufflation, Compresses

### RÉGLEMENTATION

Loi n° 2018-527 du 28 juin 2018 relative au défibrillateur cardiaque, décret n°2007-705 du 4 mai 2007 relatif à l'utilisation des DAE, décret n°2018-1186 du 19 décembre 2018, pris en application de la loi n°2018-528 du 28 juin 2018

### TARIF

Sur demande, selon condition d'exécution.

Autres références disponibles :  
Phillips, Zoll, Défibtech  
Autres marques disponibles sur demande.





## PRODUIT CONSOMMABLES POUR DÉFIBRILLATEUR

DAE



### MULTIMARQUES

Nous collaborons avec différentes marques, afin de pouvoir répondre à vos besoins :

- Mindray
- Philips
- Zoll
- Défibtech

Autres marques disponibles sur demande



### KIT : TROUSSE DE SECOURS POUR DÉFIBRILLATEUR

Contient les éléments essentiels pour optimiser l'utilisation d'un défibrillateur en cas d'urgence.

#### CONTENU

Ciseaux à vêtements, Rasoir pour préparer la peau à l'application des électrodes, Gants à usage unique, Lingettes désinfectantes, Masque de protection pour insufflation, Compresses.



### ÉLECTRODES POUR DÉFIBRILLATEUR

**Multi marques :** Électrodes à usage unique compatibles avec différents modèles de défibrillateurs.

#### CARACTÉRISTIQUES

- Adhésives et pré-gélifiées pour une application rapide
- Durée de vie moyenne : 24 mois à 5 ans selon les marques
- Disponibles en version adulte, pédiatrique et mixtes
- Connectique adaptée aux différentes marques



### BATTERIES POUR DÉFIBRILLATEUR

**Multi marques :** Batteries longue durée compatibles avec différents modèles de défibrillateurs.

#### CARACTÉRISTIQUES

- Capacité élevée pour assurer une autonomie prolongée
- Durée de vie moyenne : 4 à 5 ans selon les marques
- Installation simple et rapide

### RÉGLEMENTATION

Loi n° 2018-527 du 28 juin 2018 relative au défibrillateur cardiaque, décret n°2007-705 du 4 mai 2007 relatif à l'utilisation des DAE, décret n°2018-1186 du 19 décembre 2018, pris en application de la loi n°2018-528 du 28 juin 2018

### TARIF

Sur demande, selon condition d'exécution.





## PRODUIT COUVERTURE ANTI-FEU 120×180 CM

INC006



### SÉCURITÉ ET PRÉVENTION DU RISQUE INCENDIE

Essentielle pour la **prévention** et la lutte contre les départs de feu, notre couverture anti-feu grand modèle (**120×180 cm**) est conçue pour éteindre rapidement les flammes et protéger les personnes en cas d'incendie.



### CARACTÉRISTIQUES

- **Dimensions généreuses Grand Modèle** (120×180 cm) pour une couverture optimale
- **Conforme aux normes européennes en vigueur** pour une efficacité garantie
- **Matériaux ignifugés de haute qualité** très forte résistance aux hautes températures
- **Utilisation simple et rapide** : étouffe les flammes en privant le feu d'oxygène
- Convient aux **cuisines, ateliers, véhicules, bureaux, ERT et ERP**
- **Pas de maintenance**, aucun frais d'entretien



**PUBLIC**  
Particuliers et entreprises



### POURQUOI C'EST IMPORTANT ?

Compacte, simple d'utilisation et ultra efficace, elle étouffe instantanément les flammes, évitant la propagation du feu et évitant les risques de brûlures.

Idéale à domicile, comme en entreprise, elle est un atout indispensable pour votre sécurité.



### RÉGLEMENTATION

Norme NF EN 1869

### TARIF

Sur demande, selon condition d'exécution.



LIFE SECUR'  
Formation







## PRODUIT KIT ÉVACUATION

EVA001

GUIDE FILE

SERRE FILE



### SÉCURITÉ ET PRÉVENTION DU RISQUE INCENDIE

Avoir des kits d'évacuation en entreprise est essentiel pour assurer la **sécurité** des salariés en cas d'incendie ou d'urgence.

En étant bien équipées, les entreprises **réduisent les risques de panique**, protègent leurs employés et **optimisent leurs procédures d'évacuation**.

Une **bonne préparation sauve des vies** et garantit une meilleure organisation face aux imprévus.



### CARACTÉRISTIQUES

- Gilet haute visibilité **Guide fil**
- Gilet Haute visibilité **Serre fil**
- Gilet haut visibilité **Responsable Evacuation**
- Sifflet poire
- Consignes d'évacuation (optionnel)
- Numérotation facile de chaque kit pour optimiser le suivi et le rangement

Aux choix selon la localisation :

- Support mural : ouvert
- Support mural : mallette fermée avec scellé sécurité



### POURQUOI C'EST IMPORTANT ?

Compacte, simple d'utilisation chaque kit d'évacuation est essentiel pour protéger les salariés et garantir une évacuation rapide et efficace en cas d'incendie.

Une entreprise bien équipée avec du personnel formé, est une entreprise plus sûre, capable de protéger ses employés et de minimiser les risques lors d'une situation d'urgence.



### RÉGLEMENTATION

Norme NF EN 1869

### TARIF

Sur demande, selon condition d'exécution.



LIFE SECUR'  
Formation





## Sécurité et Conformité aux Normes en Vigueur

Nous proposons une **large gamme** de matériaux **ultra résistants**.

Garantie d'avoir une signalisation claire et efficace, renforçant la **sécurité** des employés et des visiteurs dans tous types d'établissements.

**Conformes aux normes** ILCOR, AFNOR et NF X08-070.

**Différents designs et matériaux** disponibles.

### ✓ PANNEAUX DE POINT DE RASSEMBLEMENT

- Signalisation essentielle pour les procédures d'évacuation
- Visibilité optimale pour une localisation rapide du point de rassemblement

### ✓ AUTRES PANNEAUX DE SIGNALISATION

- Interdiction, obligation, danger, secours, information, etc.
- Adaptés aux environnements professionnels et industriels
- Impression sur supports rigides ou souples, avec options de fixation

## RÉGLEMENTATION

MS41 du 25 juin 1980, Norme ILCOR, AFNOR et NF X08-070

## TARIF

Sur demande, selon condition d'exécution.

 **FORMATS**  
Adaptables jusqu'au **A0** !

 **FINITIONS**

- Reynobond | Dibond | PVC
- Design
- Classique
- Alu | Alu brossé
- Mat | plastifié
- Vitré
- Autre sur demande
- **Adaptable** au style de votre structure

 **NOTRE ACCOMPAGNEMENT**

- Conception réalisée par des **dessinateurs diplômés et expérimentés**
- Matériaux ultra **résistants** et impression haute **qualité**
- **Personnalisables** : votre logo, vos consignes spécifiques, votre style, etc.
- Installation : **incluse**
- Matériel de fixation : **inclus**





SIG

# PRODUIT PLAN D'INTERVENTION PLAN D'ÉVACUATION CONSIGNES DE SÉCURITÉ



## Sécurité et Conformité aux Normes en Vigueur

Nous proposons une **large gamme** de matériaux **ultra résistants**.

Garantie d'avoir une signalisation claire et efficace, renforçant la **sécurité** des employés et des visiteurs dans tous types d'établissements.

**Conformes aux normes** ILCOR, AFNOR et NF X08-070.

**Différents designs et matériaux** disponibles.



## PLANS D'INTERVENTION ET D'ÉVACUATION

- Conformes aux exigences réglementaires pour une meilleure gestion des urgences
- Affichage clair des issues de secours, extincteurs, points de rassemblement et autres



## CONSIGNES DE SÉCURITÉ

- Affiches détaillées des procédures à suivre en cas d'incendie ou d'accident
- Adaptées aux différents environnements de travail (bureaux, industries, ERP, etc.)

## RÉGLEMENTATION

MS41 du 25 juin 1980, Norme ILCOR, AFNOR et NF X08-070

## TARIF

Sur demande, selon condition d'exécution.



## FORMATS

Adaptables jusqu'au **A0** !



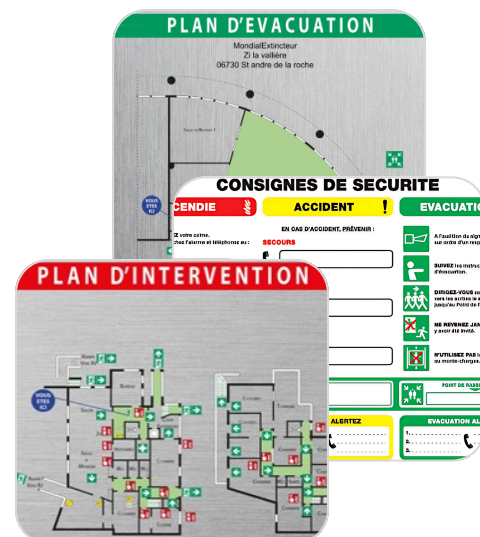
## FINITIONS

- Reynobond | Dibond | PVC
- Design
- Classique
- Alu | Alu brossé
- Mat | plastifié
- Vitré
- Autre sur demande
- **Adaptable** au style de votre structure



## NOTRE ACCOMPAGNEMENT

- Conception réalisée par des **dessinateurs diplômés et expérimentés**
- Matériaux ultra **résistants** et impression haute **qualité**
- **Personnalisables** : votre logo, vos consignes spécifiques, votre style, etc.
- Installation : **incluse**
- Matériel de fixation : **inclus**



LIFE SECUR'  
Formation







## PRODUIT TROUSSES DE SECOURS PROFESSIONNELLES

TRS



**PUBLIC**  
Tous secteurs d'activités



### POURQUOI C'EST IMPORTANT ?

Nos trousse de secours sont conçues pour répondre aux besoins spécifiques des professionnels, garantissant une prise en charge rapide et efficace des premiers soins en cas d'accident.

### Sécurité et conformité pour tous les environnements de travail

Contenu parfaitement **adapté et adaptable** à votre **métier** quel que soit votre secteur d'activité !

Gamme adaptées aux besoins des professionnels, conformes aux exigences de sécurité en **entreprise et en déplacement**.



#### TROUSSE DE SECOURS RIGIDE AVEC FIXATION MURALE

- Idéale pour les locaux professionnels et les ateliers
- Boîtier résistant et fixation murale pour un accès rapide
- Facilement décrochable et transportable auprès du blessé
- Contenu adapté aux premiers soins en entreprise



#### TROUSSE DE SECOURS SOUPLE POUR VÉHICULES PROFESSIONNELS

- Compacte et facile à transporter
- Conçue pour les véhicules d'intervention, les déplacements professionnels
- Idéales en cas de sortie dans le secteur de la petite enfance
- Contenu adapté aux premiers soins sur la route/en extérieur

### RÉGLEMENTATION

Article R4224-14, R4224-23, R4224-17 du Code du Travail

### TARIF

Sur demande, selon condition d'exécution.



**LIFE SECUR'**  
Formation





## SERVICES

EXERCICE D'ÉVACUATION | IPRP | DUERP  
MAINTENANCE DAE | DESTRUCTION NIDS

Découvrez une large gamme de **solutions** en prévention, santé et sécurité **adaptées à tous vos besoins**.

Nos experts reconnus du conseil, vous accompagneront pour un environnement de travail plus sûr.

## VOTRE SÉCURITÉ, NOTRE PRIORITÉ !

Un accompagnement personnalisé afin de protéger vos équipes et de répondre à vos obligations.

Parce que la **prévention**  
est la clé de la **sécurité** !





# SERVICES MAINTENANCE DE DÉFIBRILLATEUR

PRE001-DAE-ASSIST



## INSTALLATION ET ENTRETIEN

Nous assurons la **maintenance** complète de vos défibrillateurs, qu'ils soient installés par nos soins ou déjà en place sur votre site.

Un DAE en parfait état de fonctionnement est **essentiel** pour garantir une intervention efficace en cas d'urgence.



## NOS PRESTATIONS

### MAINTENANCE LORS DE L'INSTALLATION PAR NOS SOINS

- Vérification du bon fonctionnement du DAE et des accessoires
- Mise en service et test du dispositif
- Conseils d'entretien
- Maintenance annuelle avec contrôles réglementaires
- Rapport de maintenance détaillé pour assurer la traçabilité

### MAINTENANCE DAE DÉJÀ INSTALLÉ SUR SITE

- Contrôles réglementaires des électrodes et batteries
- Vérification des mises à jour logicielles, auto-tests, etc.
- Remplacement des consommables si nécessaire
- Conseils d'entretien
- Rapport de maintenance détaillé pour assurer la traçabilité

## RÉGLEMENTATION

Loi n° 2018-527 du 28 juin 2018 relative au défibrillateur cardiaque, décret n°2007-705 du 4 mai 2007 relatif à l'utilisation des DAE, décret n°2018-1186 du 19 décembre 2018, pris en application de la loi n°2018-528 du 28 juin 2018

## TARIF

Sur demande, selon condition d'exécution.



## NOTRE ACCOMPAGNEMENT

- Conformité aux recommandations des fabricants et aux normes en vigueur
- **Interventions rapides** et efficaces pour garantir la disponibilité de votre DAE
- Remplacement de votre DAE sous **24 à 48h**
- Accompagnement personnalisé pour assurer la sécurité de vos équipes
- Frais de déplacement : **offerts**

Assurez le **bon fonctionnement** de vos défibrillateurs et maximisez leur **efficacité** en cas d'urgence



LIFE SECUR'  
Formation







INC004

## SERVICES EXERCICE D'ÉVACUATION INCENDIE (AVEC OU SANS FUMÉE)



### PUBLIC

Toute entreprise voulant mettre en place un exercice d'évacuation incendie.  
Participants : Tous les occupants du bâtiment à évacuer.



### DURÉE

30min. à 1h00  
Adaptable en fonction de la taille de l'établissement.



### OBJECTIFS DE L'EXERCICE

- Contrôler l'efficacité de l'organisation de l'évacuation et de la mise en sécurité
- Evaluer la mise en pratique des connaissances acquises
- Mesurer les actions correctives ou complémentaires à mettre en œuvre



### ORGANISATION DE L'EXERCICE D'ÉVACUATION

L'exercice d'évacuation incendie en entreprise **avec ou sans fumée** peut être total ou partiel en fonction de l'établissement.

Possibilité de dissimuler une ou plusieurs personnes dans un local, selon le plan élaboré et le scénario choisit.

Le but est de vérifier le **contrôle de tous les locaux** et mettre en situation l'ensemble des personnels lors d'une évacuation fictive.



### EXERCICE D'ÉVACUATION

- Les procédures d'évacuation sont revues avec le chargé de sécurité
- Mise en place de l'exercice et de quelques « pièges » afin de tester la réactivité des personnels d'évacuation
- Déclenchement de l'**alarme sonore** par le chargé de sécurité
- Observation de l'évacuation du personnel
- Synthèse en fin d'exercice, les différents participants se réunissent pour participer au **débriefing** : sensibilisation, axes d'amélioration, points positifs

Bilan :

- Un **rapport** vous est transmis à l'issue de chaque exercice
- Un **plan d'action corrective** est proposé si nécessaire

Les exercices d'évacuation incendie doivent avoir lieu au moins **tous les six mois** et sont **obligatoires** pour les entreprises.



### INTERVENANT

**Sapeur-pompier expérimenté** en activité.

**IPRP** : Intervenant en prévention des risques professionnels enregistré auprès de la DREETS Grand Est.



### VALIDATION

**Obligation** : Mise en pratique d'un exercice à minima tous les **6 mois**.

Consignation **offerte** dans votre **registre de sécurité**

### RÈGLEMENTATION

Article R4227-39 du Code du Travail

### TARIF

Sur demande, selon condition d'exécution.



LIFE SECUR'  
Formation





PRV003

# SERVICES

## DUERP : DOCUMENT UNIQUE D'ÉVALUATION DES RISQUES PROFESSIONNELS



### PUBLIC CONCERNÉ

Entreprises de toutes tailles et de tous secteurs souhaitant se conformer aux obligations légales et améliorer la sécurité de leurs collaborateurs.

Grâce à notre expertise en prévention des risques professionnels, nous vous aidons à faire de votre DUERP un véritable outil de management de la santé et de la sécurité au travail.



### DUERP - DOCUMENT UNIQUE D'ÉVALUATION DES RISQUES PROFESSIONNELS

Le DUERP est un document **obligatoire** pour toutes les entreprises **dès l'embauche du premier salarié** et peu importe le nombre de salarié qui constitue la structure.

Il permet d'**identifier**, d'**évaluer** et de **prévenir** les risques professionnels afin d'**améliorer la santé et la sécurité** au travail.

Ce document est donc **incontournable** dans :

- les entreprises
- les collectivités
- les associations (avec salariés)
- toute autre structure ayant un ou plusieurs salariés



### MISSIONS PRINCIPALES

- Diagnostic des risques professionnels présents dans votre entreprise
- Rédaction | mise à jour du DUERP en conformité avec la réglementation
- Proposition de mesures de prévention adaptées à votre activité
- Sensibilisation des équipes à l'importance de la prévention des risques
- Suivi et mise en place d'un plan d'action pour améliorer les conditions de travail

### RÉGLEMENTATION

Art. R4121-1 à l'Art. R4121-3 du Code du Travail, décret n°2001-1016 du 05 novembre 2001

### TARIF

Sur demande, selon condition d'exécution.



**BON A SAVOIR !** LifeSecur' Formation est enregistré en tant qu'IPRP - Intervenant en Prévention des Risques Professionnels, à la DREETS du Grand-Est.



LIFE SECUR'  
Formation





## SERVICES IPRP : INTERVENANT EN PRÉVENTION DES RISQUES PROFESSIONNELS

PRV002



L'IPRP – Intervenant en Prévention des Risques Professionnels est un expert qualifié dans l'évaluation et la **prévention** des risques professionnels.

Enregistré auprès de la **DREETS Grand Est**, LifeSecur' Formation accompagne les entreprises dans l'**amélioration des conditions de travail** et la **réduction des risques** liés à la santé et à la sécurité des salariés.



### CADRE

L'IPRP intervient pour des missions spécifiques dans un cadre défini par une convention avec l'employeur ou le président du service de santé au travail interentreprises, lorsque ces derniers ne disposent pas des compétences requises en matière de prévention des risques professionnels.

### RÈGLEMENTATION

Art. R. 4623-37 à R. 4623-39 du Code du travail

### TARIF

Sur demande, selon condition d'exécution.



### PUBLIC CONCERNÉ

Entreprises de **tous secteurs d'activité** souhaitant améliorer la sécurité et le bien-être de leurs collaborateurs.

Grâce à une approche personnalisée et une expertise reconnue, l'IPRP contribue activement à la prévention des accidents du travail et des maladies professionnelles.



### MISSIONS PRINCIPALES

- Analyse des risques professionnels et identification des mesures de prévention
- Conseil en santé, sécurité et amélioration des conditions de travail
- Accompagnement à la mise en conformité avec la réglementation
- Sensibilisation des équipes aux bonnes pratiques de prévention
- Aide à l'élaboration du Document Unique d'Évaluation des Risques Professionnels (DUERP)



**BON A SAVOIR !** LifeSecur' Formation est enregistré en tant qu'IPRP – Intervenant en Prévention des Risques Professionnels, à la DREETS du Grand-Est.







DGR001

# SERVICES CSTMD : CONSEILLER À LA SÉCURITÉ DANS LE TRANSPORT DES MATIÈRES DANGEREUSES



## CADRE

Toute entreprise (sauf exemptions spécifiées à l'article 6 de l'arrêté TMD) dont les activités comportent le **chargement, l'emballage, le transport de marchandises dangereuses**, doit désigner au moins un **"conseiller à la sécurité"** chargé d'aider à la prévention des risques pour les personnes, les biens ou l'environnement, inhérents à ces activités.

L'entreprise concernée peut faire appel à un conseiller sécurité externe, qui doit accepter explicitement la mission.

Le chef d'entreprise doit indiquer l'identité de son conseiller ou, le cas échéant, de ses conseillers au **Préfet de région** où l'entreprise est domiciliée ainsi que les **activités couvertes**.

Le chef d'entreprise doit pouvoir présenter le rapport annuel du conseiller à la sécurité, aux autorités compétentes, pendant une période de 5 ans.

## RÈGLEMENTATION

Arrêté du 29 mai 2009 relatif au transports de matières dangereuses par voies terrestres dit "Arrêté TMD", Titre II - Art. 6,  
Arrêté du 10 décembre 2020

## TARIF

Sur demande, selon condition d'exécution.



## PUBLIC CONCERNÉ

Toute entreprise (sauf exemptions spécifiées à l'article 6 de l'arrêté TMD) dont les activités comportent le chargement, l'emballage, le transport de marchandises dangereuses.



## MISSIONS PRINCIPALES

- Examen du respect des règles de l'ADR
- Guidage de l'entreprise dans les opérations liées au transport des matières dangereuses
- Surveillance des tâches liées au transport des matières dangereuses et aux opérations qui y sont liées
- En cas d'accident ayant porté atteinte aux personnes, aux biens ou à l'environnement lors d'une opération de chargement ou déchargement, les conseillers à la sécurité de chacune des entreprises concernées, rédigent chacun un rapport d'accident et l'adresse au chef d'entreprise



**BON A SAVOIR !** Selon l'Arrêté du 10 décembre 2020, le chef de toute entreprise concernée doit indiquer l'identité de son/ses conseiller.s auprès du ministère chargé des transports terrestres de matières dangereuses.





## SERVICES DESTRUCTION DE NIDS D'HYMÉNOPTÈRES

PRE002 à 7



### MÉTHODE DE LUTTE CONTRE LES NUISIBLES

Avant de procéder à la destruction du nid d'hyménoptères, le technicien inspecte attentivement et identifie l'espèce présente ainsi que l'endroit où se trouve le nid.

Il privilégie ensuite la méthodologie de traitement la plus adaptée à votre situation et la plus responsable possible.

Selon l'espèce de frelons ou de guêpes présente et les contraintes techniques rencontrées, les modalités du traitement peuvent différer :

### TRAITEMENT NON CHIMIQUE

Le technicien procède à l'extraction manuelle de la colonie de frelons ou de guêpes.

Cette méthode est utilisable principalement sur des nids primaires. La colonie est éliminée dès la fin de l'intervention.

### DESTRUCTION AU PRODUIT INSECTICIDE

Le technicien utilise un produit insecticide à faible rémanence, c'est-à-dire que sa toxicité disparaît en quelques jours. Cette méthode vous débarrasse de la colonie en quelques heures.

### INTERVENTION EN HAUTEUR

Nous utilisons cette méthode pour les nids difficilement accessibles.

Le technicien grimpe à l'aide d'un matériel de travail en hauteur jusqu'au nid.



**PUBLIC**  
Particuliers et entreprises



### TARIF

Nos prestations commencent à partir de 90€ pour les nids visibles et facilement accessibles.

Ce tarif comprend :

- le déplacement
- la suppression du nid
- l'enlèvement du nid
- la garantie sur l'ensemble de la saison des guêpes/frelons.

Notre tarification est dépendante de la difficulté de destruction du nid.

Agréé **CERTIBIOCIDES**  
Traitements raisonnés

Conformément à la réglementation des produits biocides du 9 octobre 2013, nous sommes certifiés et agréés par le ministère de la transition écologique et solidaire.

Ainsi, vous avez la certitude de vous adresser à des professionnels qualifiés, et respectueux des normes en vigueur.



**BON A SAVOIR !** Nous détruisons uniquement les nids de nuisibles tels que guêpes, frelons européens, frelons asiatiques et œuvrons pour la **protection des abeilles**.





**SAFETY DAY**

**JOURNÉE SÉCURITÉ | SEMAINE SÉCURITÉ**  
SAFETY DAY SAFETY WEEK

Une journée dédiée à la **prévention, la santé et la sécurité** !

**ENSEMBLE, CRÉONS UN AVENIR PLUS SÛR !**

Découvrez nos équipements, assistez à des démonstrations ludiques et échangez avec nos experts pour mieux protéger votre environnement.

Rejoignez-nous et faites de la sécurité une **priorité** au quotidien votre environnement !



**LIFE SECUR'**  
Formation







## FICHE SAFETY DAY

SAF



### Ensemble pour la sécurité au travail !



#### POURQUOI PARTICIPER ?

- **La sécurité, une priorité** : Découvrez comment assurer votre sécurité et celle de vos collègues au quotidien. Démarrer et/ou dynamiser la mise en place d'une culture sécurité.
- **Sensibilisation** : Participez à des ateliers interactifs et informatifs animés par des experts.
- **Esprit d'équipe** : Renforcez la cohésion en partageant des moments clés autour d'un thème essentiel.



#### ATELIERS PRATIQUES, ACTIVITÉS LUDIQUES

- **Gestes de premiers secours** : Apprenez à sauver des vies !
- **Utilisation d'extincteurs** : Prêt en cas d'urgence !
- **Utilisation d'une couverture anti feu** : Incroyable !
- **Prévention des risques au travail** : Identifiez, sensibilisez et évitez les dangers courants !

Autres animations possibles, contactez nous !

#### TARIF

Sur demande, selon condition d'exécution.



#### PUBLIC

Groupes : 12 pers. max.



#### LIEU

Dans vos locaux.



#### DURÉE

Ateliers de 45 à 50min.



#### POURQUOI C'EST IMPORTANT ?

"Un environnement de travail sûr, c'est un environnement productif."  
Votre engagement compte pour garantir la sécurité de tous.

**Rejoignez nous pour faire  
la différence !**

On parle également de  
**Safety Week** ou  
**"semaine de la sécurité"**  
lorsque l'événement  
s'étale sur une semaine !

*Engagez-vous  
pour un futur plus sûr !*



LIFE SECUR'  
Formation





**LIFE SECUR'**  
Formation

Votre sécurité,  
**Notre priorité**



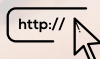
07 69 25 38 87



06 12 58 58 11



contact@lifeseur-formation.fr



http://lifeseur-formation.fr



**Qualiopi**  
processus certifié

 **RÉPUBLIQUE FRANÇAISE**

La certification qualité a été délivrée au titre de  
la catégorie suivante : ACTIONS DE FORMATION



**Sapeurs-Pompiers  
du Haut-Rhin**



**Particuliers Employeurs  
& Emplois à Domicile**

■ UN SECTEUR QUI COMPTE ■

Siège Social : 51A rue de Galfingue 68990 Heimsbrunn

SARL au capital social de 1000€ • SIRET : 891 565 400 00019 • Déclaration d'activité enregistrée sous  
le numéro 44680308168 auprès du préfet de région GRAND EST

V14-11.2025 © LifeSecur' Formation